

## ROZPIS

# Běžecký závod Na Kopcích – 8. ročník

## 3. závod Třebíčského běžeckého poháru 2020

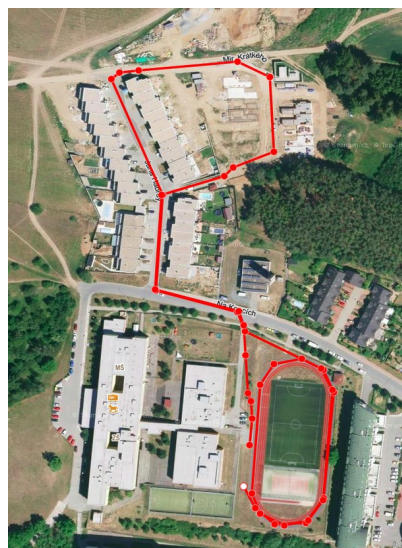
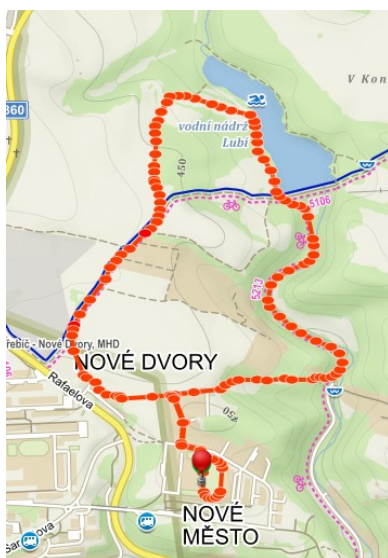
Přijďte si zaběhat a zazávodit v krosovém závodě mimo jiné se špičkovými závodníky v orientačním běhu.

**Termín:** Sobota 28.3.2020

**Místo:** ZŠ Na Kopcích, Třebíč (atletický stadion), GPS: 49°13'8.913"N, 15°54'12.231"E

### Tratě:

- *Hlavní okruh* je zvlněný, převážně po polních a lesních cestách délky 3700 m s převýšením 60 m (viz mapka). Startuje se na atletickém oválu a po absolvování okruhu na dráze se vybíhá z areálu základní školy doleva po asfaltové silnici a následně doprava mezi řadovými domy severním směrem až k poli, tam se zatočí doprava až na polní cestu, po které se klesá do údolí Ptáčovského potoka. U potoka se stáčí doleva a podél něj pokračuje až na hráz údolní nádrže Lubí, dále po levém břehu a po cestě do nejsevernějšího bodu trati (zde je mezičas – označit čipem). Odbočí se doleva a stoupá stále po stejné cestě až do nejvyššího bodu trati na rohu zahrádkářské osady, dále se pokračuje ke křížku u pekárny a jihovýchodním směrem kolem plynárny opět na asfaltovou silnici mezi řadovými domy, stejnou branou do areálu a po atletické dráze do cíle, nebo druhého okruhu (zde je mezičas – označit čipem).
- *Krátký okruh* je dlouhý 880 m s převýšením 15 m (viz. Mapka) a je převážně asfaltový. Startuje se na atletickém oválu a po absolvování jednoho okruhu na dráze začíná stejně jako hlavní okruh po silnici mezi rodinnými domky, u pole se stáčí doprava, ale před začátkem polní cesty se stáčí po asfaltu doprava mezi rodinnými domy, u trafostanice se napojí a pokračuje zpátky do areálu školy do cíle.



V terénu bude značeno šipkami a fáborky.

Rok narození	Kategorie	Popis	Trať
2002 - 1981	A	muži + junioři 18 - 39 let	7,67 km = 2 okruhy + 270 m
1980 - 1971	B40	muži 40 - 49 let	7,67 km = 2 okruhy + 270 m
1970 - 1961	B50	muži 50 - 59 let	7,67 km = 2 okruhy + 270 m
1960 - 1951	B60	muži 60 - 69 let	7,67 km = 2 okruhy + 270 m
1950 a starší	B70	muži nad 70 let	7,67 km = 2 okruhy + 270 m
2002 - 1986	C	ženy + juniorky 18 - 34 let	3,97 km = 1 okruh + 270 m
1985 - 1976	C35	ženy 35 - 44 let	3,97 km = 1 okruh + 270 m
1975 a starší	C45	ženy 45 let a starší	3,97 km = 1 okruh + 270 m
2004 - 2003	D1	dorostenci 16 - 17 let	3,97 km = 1 okruh + 270 m
2004 - 2003	D2	dorostenky 16 - 17 let	3,97 km = 1 okruh + 270 m
2006 - 2005	Z1	starší žáci 14 - 15 let	1,27 km = 1 krátký okruh + 270 m
2006 - 2005	Z2	starší žákyně 14 - 15 let	1,27 km = 1 krátký okruh + 270 m
2008 - 2007	Z3	mladší žáci 12 - 13 let	1,27 km = 1 krátký okruh + 270 m
2008 - 2007	Z4	mladší žákyně 12 - 13 let	1,27 km = 1 krátký okruh + 270 m
2010-2009	Z5	starší přípravka 10 - 11 let	810 m = 3 x 270 m
2012-2011	Z6	mladší přípravka 8 - 9 let	810 m = 3 x 270 m
2013 a mladší	Z7	malé děti a rodiče	270 m = 1 x 270 m

**Měření času:** Bude použit elektronický systém Sportident (SI). Závodník je povinen před startem provést vymazání čipu a kontrolu mazání. Na mezičasu a v cíli čipem označí průchod těmito body. Pro závodníky, kteří nemají zkušenosti s tímto systémem, bude na shromaždišti připraveno několik označovacích zařízení, aby měli možnost si jej před závodem vyzkoušet.

**Přihlášky:** Do 27.3.2019 na e-mailovou adresu luk.kriz@googlemail.com, nebo v den závodu při prezentaci. V přihlášce specifikujte jméno, kategorii, číslo čipu. Pokud čip SI nevládníte, bude vám na závod zapůjčen zdarma. V případě ztráty zapůjčeného čipu bude pořadatelem účtováno 900 Kč.

**Informace:** Marek Prášil, prasilm@seznam.cz, tel. 724131306

**Startovné:** 60 Kč, dětské kategorie Z7 a Z8 zdarma

**Prezentace:** Od 8:30 do 10:00 na shromaždišti

**Start:**

- 9:45 hromadný kategorií Z7
- 9:55 hromadný kategorií Z5, Z6
- 10:05 hromadný kategorií Z1, Z2, Z3, Z4
- 10:20 hromadný kategorií A, B40, B50, B60, B70, C, C35, C45, D1, D2

**Vyhlášení vítězů:** Ihned po skončení závodu, první tři obdrží medaile, diplomy a věcné ceny.

**Občerstvení:** Teplý čaj a něco sladkého v cíli

**Parkování:** Na parkovišti před ZŠ Na Kopcích a příjezdové komunikaci. Vjezd do areálu školy (atletického stadiónu) musí zůstat volný – vede tudy trať závodu.

**Převlékání, mytí, WC:** Šatny ZŠ (tělocvična), bezprostředně přiléhající atletickému oválu

**Předpis:** Všichni závodníci závodí na vlastní nebezpečí.

**Doprovodný program:**

V areálu ZŠ Na Kopcích bude také připraven doprovodný závod v orientačního běhu. Budou připraveny sprintové tratě pro začátečníky i zkušené orientáky. V průběhu celého dopoledne si můžete kdykoliv vyzkoušet, na čas zaběhnout nebo jen obejít jednu z tratí a poznat zajímavosti tohoto sportu. Držitelé nejlepších tří časů budou odměněni. Vám, kteří nemáte s OB žádné zkušenosti, se rádi budou věnovat pořadatelé.

Na vaši účast se těší pořadatelé z OOB Třebíč. Další informace najdete na stránce závodu <http://kros.oobtrebic.cz>.



Pořadatelé děkují za podporu ZŠ Na Kopcích <http://www.zskopce.cz>

